

Строгач K12 T / K16 T K10 / K12 / K16

согласно
DIN EN 60 974-11 Тип В



в Т-вариантах вращающаяся рукоятка

Для воздушнодуговой строжки

Они особенно отличаются такими свойствами:

- овальная высокопрочная теплоизолирующая рукоятка
- вращающееся сопло, для круглых и плоских угольных электродов
- высокая воздухопроводность
- регулирование объема потока сжатого воздуха встроенным вентилем
- очень гибкий специальный кабель
- подключение сжатого воздуха – резьба 3/8"
- шарнирное соединение в рукоятке у моделей K12T, K16T

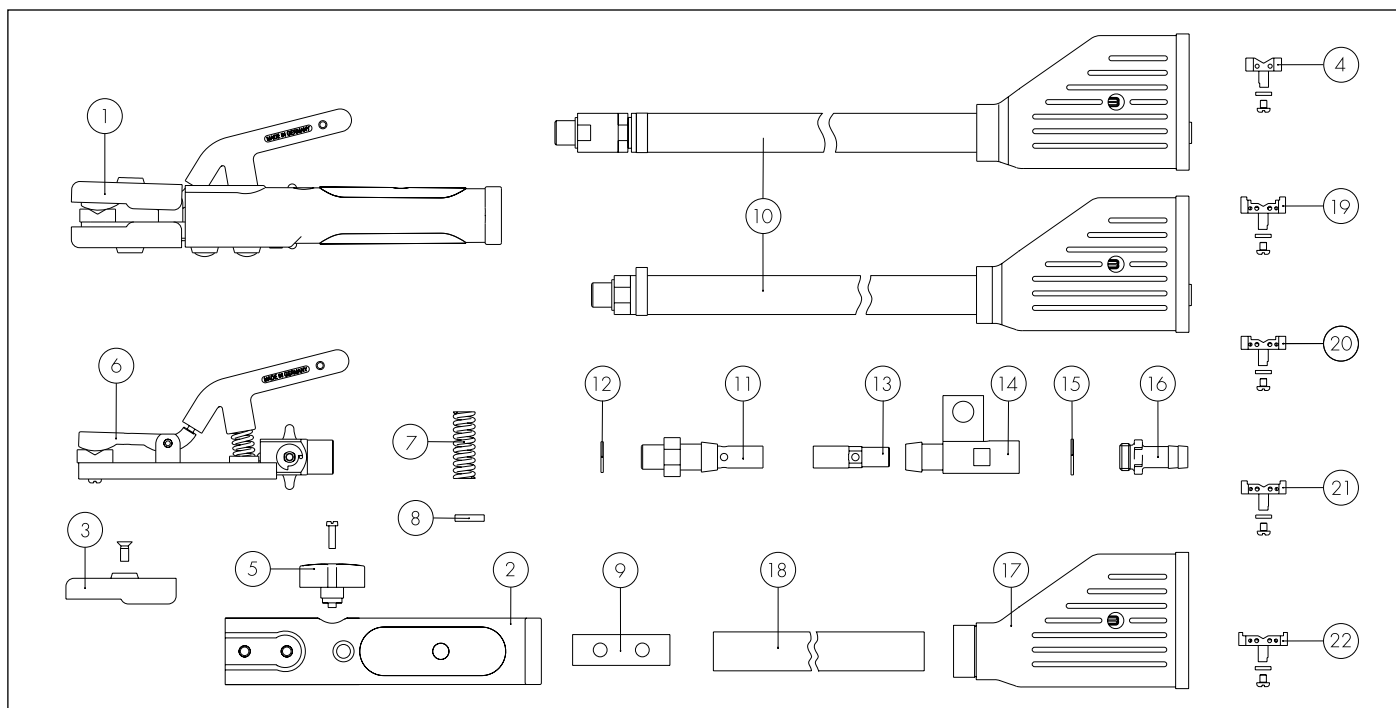
Строгачи фирмы КУРТ ХАУФЕ надежны и просты в эксплуатации и применяются для строжки, подготовки и очистки сварочных швов, удаления раковин и дефектов, скоса кромок, резки, обработки поверхностей и пробития отверстий в различных металлах.

Марка	Нагрузка при ПВ 60% А	Круглый угольный электрод (мм)	Плоский угольный электрод		Давление сжатого воздуха макс., (бар)	Длина кабеля м	Внутр. диаметр шланга (мм)	Номер заказа
			Ширина (мм)	Толщина (мм)				
K10	500 А	4 – 10	15/20	4	10	2,10	9	516.D124
			3,00	516.D001				
K12	600 А	4 – 12	15/20	4 – 5	10	2,10	13	516.D125
						3,00		516.D002
K12 T	600 А	4 – 12	15/20	4 – 5	10	2,10	13	516.D154
						3,00		516.D142
K16	1000 А	8 – 16	15/20/25	4 – 5	10	2,10	13	516.D126
						3,00		516.D003
K16 T	1000 А	8 – 16	15/20/25	4 – 5	10	2,10	13	516.D155
						3,00		516.D150

Строгач наиболее эффективен при применении угольных электродов ABIARC фирмы ABICOR BINZEL. По запросу возможна поставка с другими длинами кабеля, с отдельным шлангом, с вентилем слева. Для подключения мы предлагаем кабель в комплекте со штекером сварочного кабеля.

Technology for the Welder's World.





Поз.	Наименование	K10	K12	K12 T	K16	K16 T
1	Строгач без кабеля		516.D028		516.D040	
2	Рукоять		516.D011			
3	Изолирующие колодки		512.D091		516.D042	
4	Сопло (для круглых эл-дов)		516.D026		516.D044	
5	Вентиль		516.D012			
6	Передняя часть, компл.		516.D027		516.D041	
7	Нажимная пружина		516.D013			
8	Колпачок		516.D036			
9	Изолирующая пластина	512.D032	2 x 512.D032	512.D032	2 x 512.D032	
10	Полый кабель, 2,1 м компл. 3,0 м	516.D127 516.D050	516.D129 516.D018	516.D156 516.D143	516.D130 516.D048	516.D15 516.D151
11	Соединительная деталь	516.D051	516.D022	-	516.D043	-
12	Уплотн. кольцо (мин. 10 шт.)		516.D053			
13	Промежуточное соединение	-	516.D160		516.D161	
14	Разъем	516.D135		516.D158		
15	Уплотн. кольцо (мин. 10 шт.)		001.D170			
16	Резьбовая насадка	001.D171		001.D172		
17	Изолирующая муфта		516.D134			
18	Специальный шланг для 2,1 м для 3,0 м	516.D128 516.D055	516.D131 516.D021	- -	516.D131 516.D021	- -
	Сопло для плоских электродов					
19	15/20 мм			516.D023		
20	15 мм			516.D024		
21	20 мм			516.D025		
22	25 мм		-		516.D045	

Technology for the Welder's World.



KURT HAUFE Schweißtechnik GmbH & Co. KG
 Altflöbtau 9, Postfach 28 01 38, D-01159 Dresden
 e-Mail: haufe@binzel-abicor.com
 Tel.: + 49 351 / 42 03 30
 Tax: + 49 351 / 42 03 340