

WIG-Schweißbrenner-System „ABITIG® WH“ flüssiggekühlt



„Schnell, sicher & verlässlich ...“

Das ABITIG® WH-Schweißbrenner-System von ABICOR BINZEL® zum WIG-Löten und WIG-Schweißen bietet eine hohe Prozesssicherheit beim Fügen unterschiedlichster Werkstoffe.

Voreingestellte Wolframelektroden, reproduzierbarer Brennerwechsel und Wartungsarbeiten außerhalb der Roboterzelle gewährleisten gleichbleibend hohe Qualität und Anlagenverfügbarkeit.

Mit nur zwei Baugrößen in verschiedenen Geometrien, auch für komplizierteste Bauteile, deckt das WIG-Schweißbrenner-System ABITIG® WH nahezu alle automatisierten WIG-Anwendungen ab. Auch mit Kaltdrahtzuführung nach dem Push- oder Push-Pull-Prinzip lieferbar.

Argumente, die für sich sprechen:

- Flexible und schnelle Anpassung an wechselnde Schweißaufgaben
- Voreingestellte Wolframelektrode
- Reproduzierbare Brennerposition
- Mit Kaltdrahtzuführung und Push-Pull-Funktion
- Flüssiggekühlt bis 400 A
- Technisch ausgereift und 100 % zuverlässig
- Automatischer Brennerhalswechsel für maximale Anlagenverfügbarkeit

Automatisierungsgrad:

Low

Medium

High

Typische Einsatzgebiete:

- Automobilbau
- Zweiradindustrie
- Behälterbau
- Maschinen- und Stahlbau
- Luft- und Raumfahrtindustrie

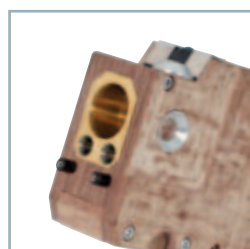
Material:

- Chrom-Nickel-Stähle
- Duplex-Stähle
- Nickel-Basis-Werkstoffe
- Mischverbindungen
- Aluminium-Werkstoffe
- Magnesium-Werkstoffe
- Kupfer-Werkstoffe
- Sonder-Werkstoffe

Schnittstelle Roboter:

- Konventionelle Roboter (Schlauchpaket außenliegend):
 - Roboterhalterung CAT2
 - Starrer Halter RTM

up to
400 A



* Definition Automatisierungsgrad:

Low = Brennerhalswechsel nicht möglich

Medium = Brennerhalswechsel möglich (manuell)

High = Brennerhalswechsel möglich (manuell & automatisiert)

„ABITIG® WH“ flüssiggekühlt

Systemübersicht und technische Daten

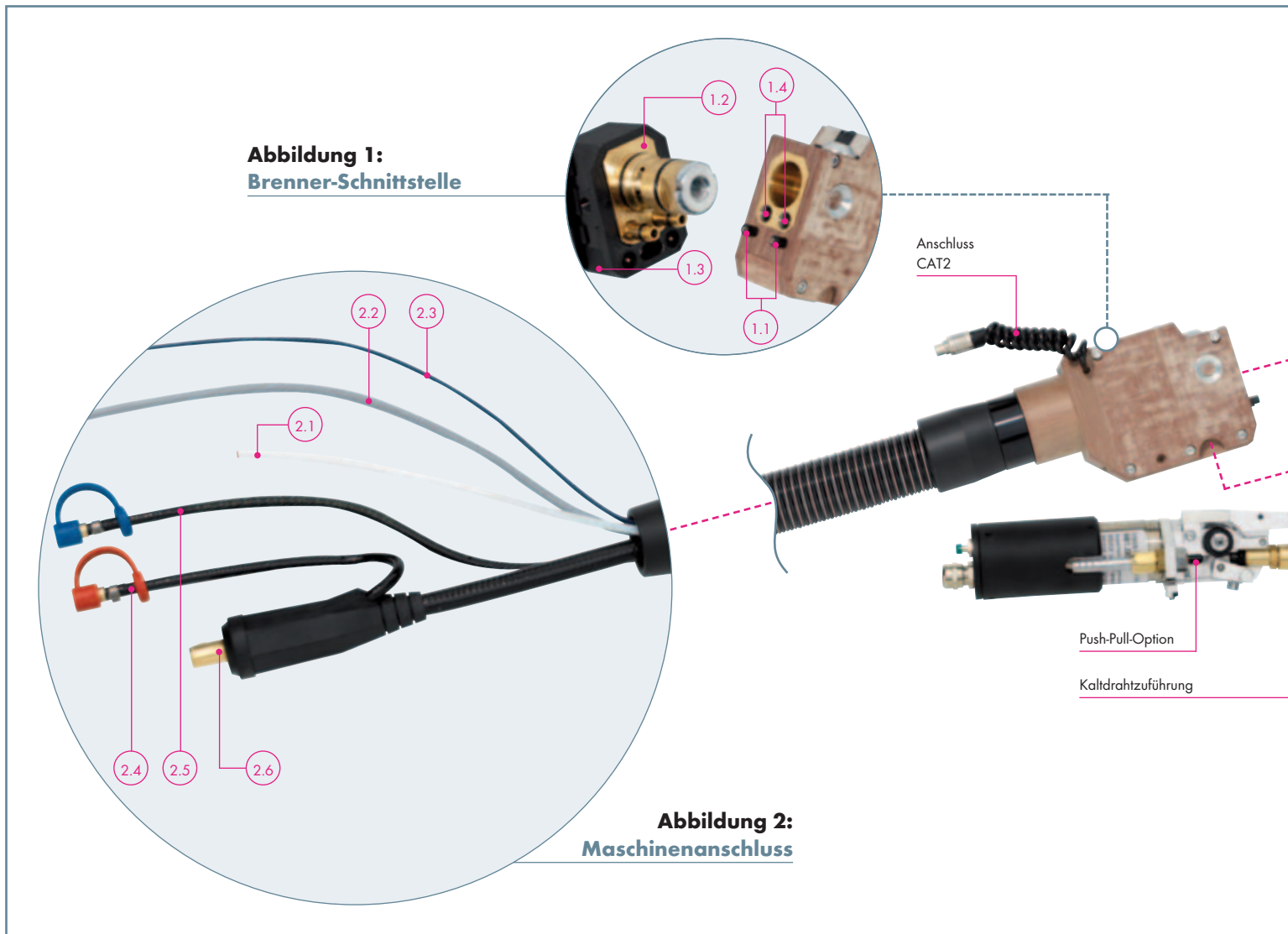


Abbildung 1:
Brenner-Schnittstelle

- 1.1 Kontakte für Zündhilfe
- 1.2 O-Ringe sorgen für eine gasdichte Verbindung
- 1.3 Kompakte und platzsparende Schnittstelle
- 1.4 Rückschlagventile für leckagefreien Brennerhalswechsel

Abbildung 2:
Maschinenanschluss

- 2.1 Schlauch für Schutzgaszufuhr
- 2.2 Hochwertige Steuerleitung
- 2.3 Flexible Steuerleitung für Zündhilfe (optional) oder Sensor
- 2.4 Kühlmittel-Rücklauf Schlauch mit Verschluss
- 2.5 Kühlmittel-Vorlauf Schlauch mit Verschluss
- 2.6 Robuster Messingstecker mit griffigem Gummiknickschutz (Maschinenanschluss für alle gängigen Stromquellen lieferbar)

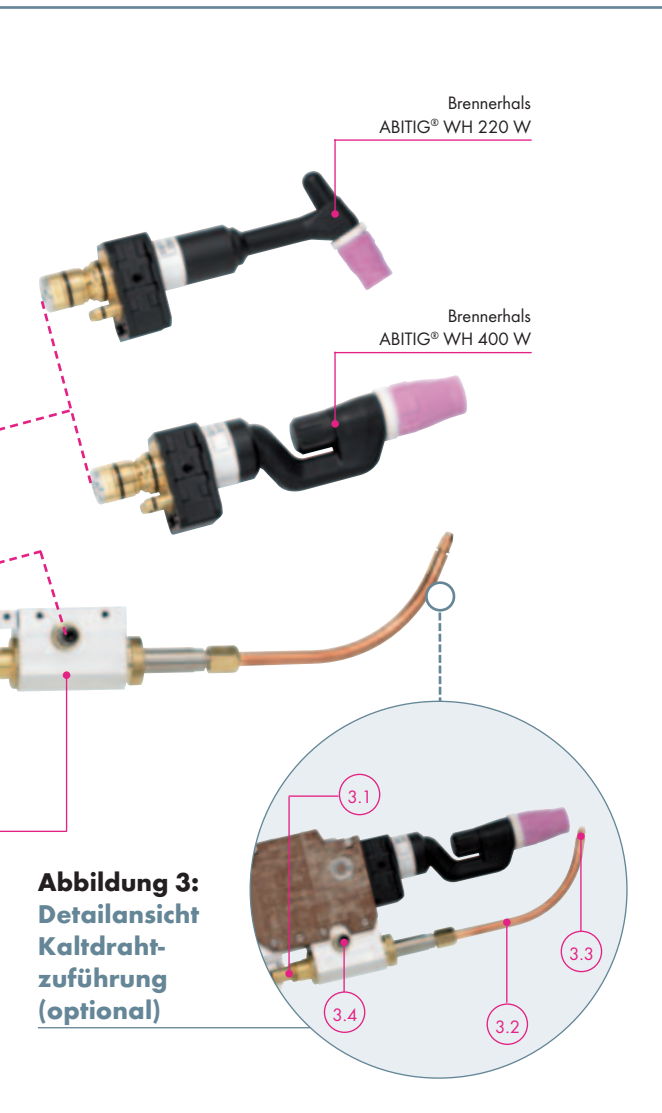
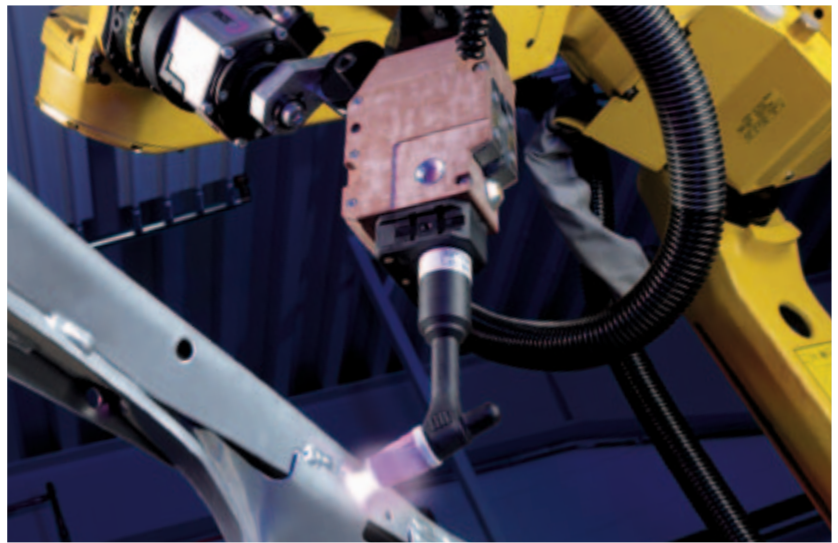


Abbildung 3:
Detailansicht
Kaltdraht-
zuführung
(optional)

Abbildung 3:
Detailansicht Kaltdrahtzuführung

- 3.1 Kaltdrahtzuführung mit und ohne Push-Pull Option
- 3.2 Zuführungsrohr
- 3.3 Zuführungsdüse
- 3.4 Schwenkfunktion für vollautomatischen Brennerhalswechsel in Verbindung mit ATS-Rotor



Technische Daten nach EN 60 974-7:
ABITIG® WH 220 W

Kühlart:	flüssiggekühlt
Belastung:	220 A DC
	160 A AC
Einschaltdauer:	100 %
Elektroden-Ø:	1,0–3,2 mm
Brennergeometrien:	70°

ABITIG® WH 400 W

Kühlart:	flüssiggekühlt
Belastung:	400 A DC
	280 A AC
Einschaltdauer:	100 %
Elektroden-Ø:	1,6–4,8 mm
Brennergeometrien:	0°/45°/70°/90°

Hinweis zu den technischen Daten:

Belastungsdaten wurden unter normalen Bedingungen, bei geringer bis mittlerer Rückstrahlwärme, freier Luftzirkulation und unter 28°C Umgebungstemperatur ermittelt. Im Einsatz unter erschwerten Bedingungen sind die Belastungsdaten um 10 – 20 % zu reduzieren. Die Belastungsdaten reduzieren sich bei Impulslichtbogen um bis zu 35 %.

„ABITIG® WH“ flüssiggekühlt Brennerhülse & Verschleißteile

ABITIG® WH 220 W

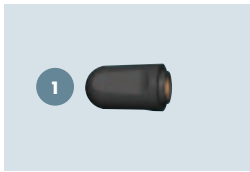


Brennerhals

Ausstattung	Bestell-Nr.
Standard	781.1001

Verschleiß- und Ausrüstteile gehören nicht zum Lieferumfang! Bitte separat und anwendungsbezogen bestellen!

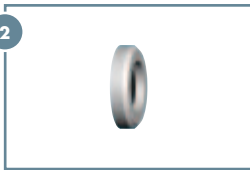
Verschleißteile für ABITIG® WH 220 W



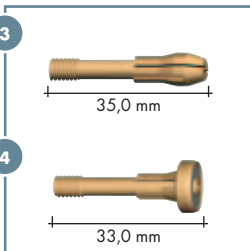
1 Brennerkappe
(VE=1)



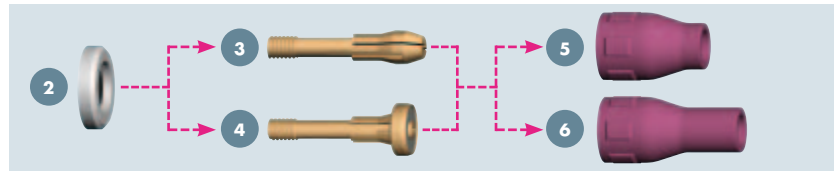
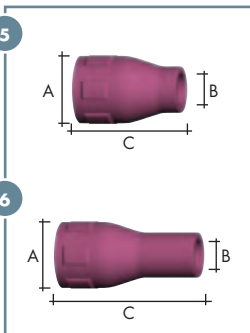
2 Isolator
(VE=10)



3 Elektrodenhalter
4 Gasverteiler
(VE=5)



5 Gasdüse, kurz
6 Gasdüse, lang
(VE=10)



Typ	Bestell-Nr.
Standard	776.0053

Typ	Bestell-Nr.
Standard	776.1043

Typ	Draht-Ø	Bestell-Nr.	
		Elektrodenhalter	Gasverteiler
Standard	Ø 1,0	776.0061	776.0171
	Ø 1,6	776.0062	776.0172
	Ø 2,0	776.0067	776.0177
	Ø 2,4	776.0063	776.0173
	Ø 3,2	776.0064	776.0174

Typ kurz	Ø A	Ø B	Länge C	Bestell-Nr.
Standard	Ø 16,8	Ø 6,5	26,0 mm	777.0081
	Ø 16,8	Ø 8,0	26,0 mm	777.0082
	Ø 16,8	Ø 9,5	26,0 mm	777.0083
	Ø 16,8	Ø 11,0	26,0 mm	777.0084

Typ lang	Ø A	Ø B	Länge C	Bestell-Nr.
Standard	Ø 16,8	Ø 6,5	36,0 mm	777.2171
	Ø 16,8	Ø 8,0	36,0 mm	777.2172
	Ø 16,8	Ø 9,5	36,0 mm	777.2173
	Ø 16,8	Ø 11,0	36,0 mm	777.2174

„ABITIG® WH“ flüssiggekühlt Brennerhäse & Verschleißteile

ABITIG® WH 400 W



Brennerhals

Ausstattung	Bestell-Nr.			
	0°	45°	70°	90°
Standard	781.0504	781.0507	781.0501	781.0510
WS-Ausführung	781.2008.1	-	-	-

Verschleiß- und Ausrüstteile gehören nicht zum Lieferumfang! Bitte separat und anwendungsbezogen bestellen!

Verschleißteile für ABITIG® WH 400 W



1 Brennerkappe (VE=1)

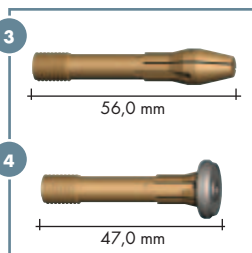


2 Isolator (VE=1)



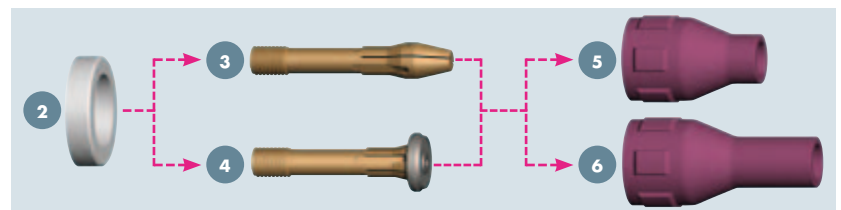
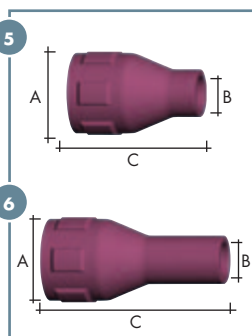
3 Elektroden- halter

4 Gasverteiler (VE=5)



5 Gasdüse, kurz

6 Gasdüse, lang (VE=10)



Typ	Bestell-Nr.
Standard	967.1351
WS Spannelement (ohne Abbildung)	781.2006.1

Typ	Bestell-Nr.
Standard	775.1043

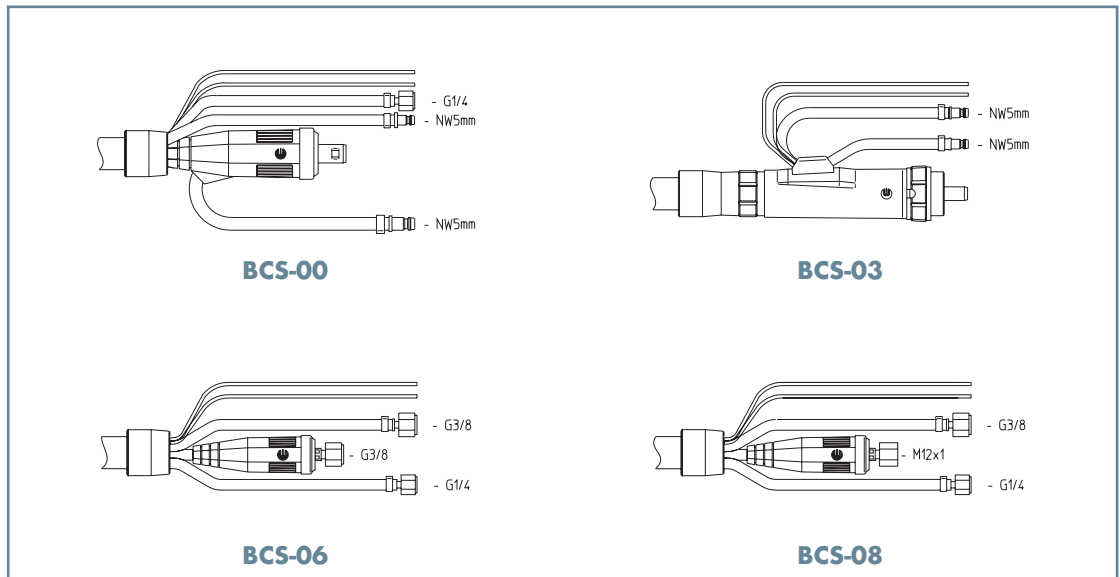
Typ	Draht-Ø	Bestell-Nr.	
		Elektrodenhalter	Gasverteiler
Standard	Ø 1,6	775.0062	773.0172
	Ø 2,0	775.0067	773.0177
	Ø 2,4	775.0063	773.0173
	Ø 3,2	775.0064	773.0174
	Ø 4,0	775.0065	773.0175
	Ø 4,8	775.0066	773.0176

Typ kurz	Ø A	Ø B	Länge C	Bestell-Nr.
Standard	Ø 23,5	Ø 7,5	37,0 mm	775.0081
	Ø 23,5	Ø 10,0	37,0 mm	775.0082
	Ø 23,5	Ø 13,0	37,0 mm	775.0083
	Ø 23,5	Ø 15,0	37,0 mm	775.0084

Typ lang	Ø A	Ø B	Länge C	Bestell-Nr.
Standard	Ø 23,5	Ø 7,5	52,0 mm	775.2171
	Ø 23,5	Ø 10,0	52,0 mm	775.2172
	Ø 23,5	Ø 13,0	52,0 mm	775.2173
	Ø 23,5	Ø 15,0	52,0 mm	775.2174

„ABITIG® WH“ flüssiggekühlt Schlauchpakete & Optionen

Schlauchpakete



Schlauchpakete kpl.

Ausführung	Bestell-Nr.		
	L=4,00 m *	L=6,00 m *	L=8,00 m *
BCS-00 Standard	781.0526	781.0527	781.0528
BCS-03	781.0517	781.0518	781.0519
BCS-06	781.0523	781.0524	781.0525
BCS-08	781.0520	781.0521	781.0522

* Weitere Ausführungen auf Anfrage.

Optionen

Kaltdrahtzuführung

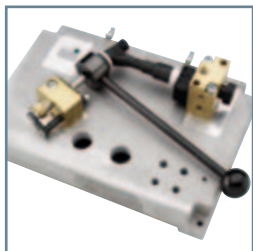
Beschreibung	Ausführung / Angaben	Bestell-Nr.
Kaltdrahtzuführung kpl.	inkl. Zuführungsrohr und -düse	967.0320
Zuführungsrohr	ABITIG® WH 220 W 70	967.0327
Zuführungsrohr	ABITIG® WH 400 W 0	967.0326
Zuführungsrohr	ABITIG® WH 400 W 45	967.0328
Zuführungsrohr	ABITIG® WH 400 W 70	967.0325
Zuführungsrohr	ABITIG® WH 400 W 90	967.0325
Zuführungsdüse	für Draht-Ø 0,6	967.0335
Zuführungsdüse	für Draht-Ø 0,8	967.0329
Zuführungsdüse	für Draht-Ø 1,0	967.0330
Zuführungsdüse	für Draht-Ø 1,2	967.0331
Zuführungsdüse	für Draht-Ø 1,6	967.0332
Drahtförderschlauch kpl.	4,00 m lang	781.0514
Drahtförderschlauch kpl.	6,00 m lang	781.0515
Drahtförderschlauch kpl.	8,00 m lang	781.0516

Push-Pull Option

Push-Pull Option kpl. mit Tacho-Motor	i=13,7:1 für $\Delta V = 1,1 - 8,0$ m / min. inkl. Drahtförderrollen 1,0 mm	963.0120
Push-Pull Option kpl. mit Encoder-Motor	i=34,3:1 für $\Delta V = 0,2 - 5,0$ m / min. inkl. Drahtförderrollen 1,0 mm	963.0253
Drahtförderrolle	für Draht-Ø 0,6	961.0268
Drahtförderrolle	für Draht-Ø 0,8	961.0269
Drahtförderrolle	für Draht-Ø 1,0	961.0227
Drahtförderrolle	für Draht-Ø 1,2	961.0228
Drahtförderrolle	für Draht-Ø 1,6	961.0267

„ABITIG® WH“ flüssiggekühlt Zubehör und Halter

Zubehör



Einstellvorrichtung

für Brennertyp	Brenner-Geometrie	Bestell-Nr.
ABITIG® WH 220 W	70°	837.0442
ABITIG® WH 400 W	0° / 70°	837.0440
ABITIG® WH 400 W	45° / 90°	837.0441

Zündhilfe (o. Abb.)

für Brennertyp	Bestell-Nr.
ABITIG® WH 220 W	967.0102
ABITIG® WH 400 W	967.0101

Halter



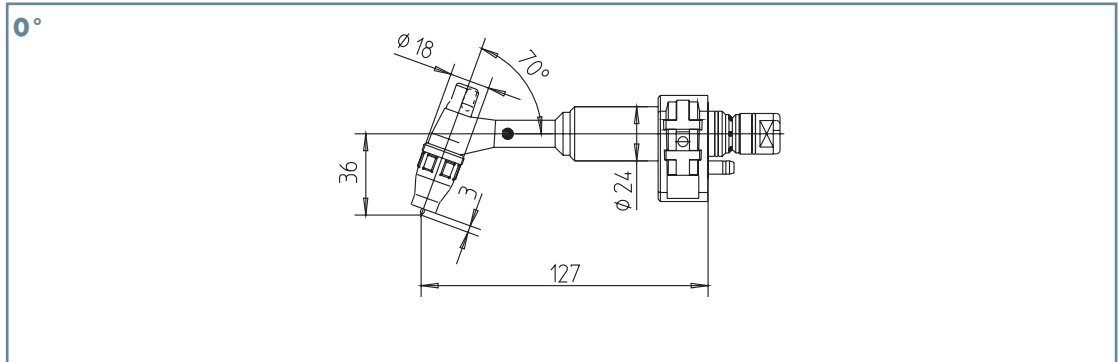
Klemmhalter für ABITIG® WH

in Verbindung mit CAT2 kpl.

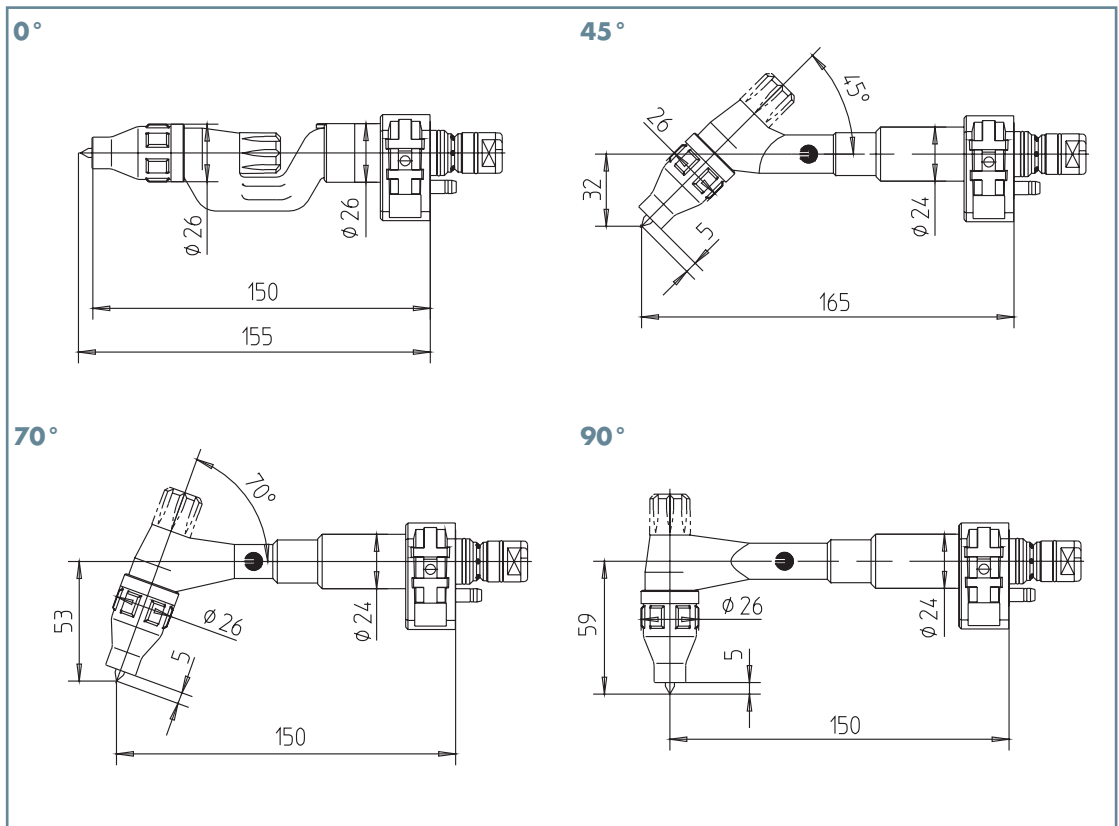
Brennertyp	Bestell-Nr.
ABITIG® WH	963.0007

„ABITIG® WH“ flüssiggekühlt Geometrien

Maßskizze
ABITIG® WH 220 W



Maßskizze
ABITIG® WH 400 W



Maßskizze
ABITIG® WH
400 WS

