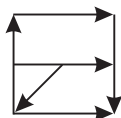


Тип Э46		ЛЭЗАНО-21
ГОСТ 9466-75 ГОСТ 9467-75 ТУ 1272-088-01055859-2005	AWS:E6013 DIN1913-E4332R(C)3 EN499:E382RC12	Э46-ЛЭЗАНО-21- Ø-УД Е 431(3)-РЦ13

Основное назначение

Электроды марки **ЛЭЗАНО-21** предназначены для сварки рядовых и ответственных конструкций из углеродистых сталей, когда к формированию швов в различных пространственных положениях предъявляют повышенные требования. Сварка во всех пространственных положениях постоянным током обратной полярности и переменным током от источников питания с напряжением холостого хода (50±5)В.



Рекомендуемое значение тока (А)

Диаметр, мм	Положение шва			
	нижнее	вертикальное	потолочное	сверху вниз
2,5	70-90	60-100	60-100	100-120
3,0	90-130	80-110	80-110	140-170
4,0	140-180	120-160	120-160	-
5,0	170-220	150-190	-	-
6,0	240-300	-	-	-

Характеристики плавления электродов

Коэффициент наплавки, г/Ач	8,5
Расход электродов на 1кг наплавленного металла, кг	1,7

Основные характеристики металла шва и наплавленного металла

Механические свойства металла шва, не менее

Временное сопротивление разрыву, МПа	460
Относительное удлинение, %	20
Ударная вязкость, Дж/см ²	80

Химический состав наплавленного металла, %

Углерод, не более	0,12
Марганец	0,35-0,70
Кремний	0,09-0,25
Сера, не более	0,040
Фосфор, не более	0,045